

オペラを彩る、衣裳の世界。

ROHM CLASSIC SPECIAL

オペラの扉

ロームミュージックファンデーション

×

新国立劇場

新国立劇場オペラの

衣裳展

2019



9.14 sat - 12.5 thu 2019 ロームシアター京都

EXHIBITION 1 > ミュージックサロン(パークプラザ3階)

EXHIBITION 2 > 1階プロムナード

10:00~19:00 入場無料 TEL:075-771-6051 〒606-8342 京都市左京区岡崎最勝寺町13

www.nntt.jac.go.jp/opera/operanotobira2019

ROHM CLASSIC SPECIAL

オペラの扉

2019

KNOCKING ON THE DOOR
OPERA
EXHIBITION

新国立劇場オペラの

衣裳展

オペラを彩る、衣裳の世界。

『オペラの扉2019』展では
新国立劇場が制作したオペラのなかでも特に人気の高い
「蝶々夫人」「魔笛」の舞台で実際に使用した
衣裳全10点を展示します。

さらに、新国立劇場が所蔵する貴重な歴史的資料として、
1904年の「蝶々夫人」ミラノ・スカラ座初演の衣裳デザイン画原稿、
および戦中戦後に活躍したオペラ歌手長門美保が
実際に着用した衣裳の展示をおこないます。
また、オペラの誕生から現在に至るまでの歴史を
数々の舞台写真で紹介する特別展示も開催。

オペラを彩る「衣裳」の世界を間近でご覧になる貴重な機会です。
ぜひオペラの「扉」をたたきにお越しください。



長門美保が着用した「蝶々夫人」衣裳

実際の舞台衣裳10点と貴重な歴史的資料を間近にご覧いただけます。

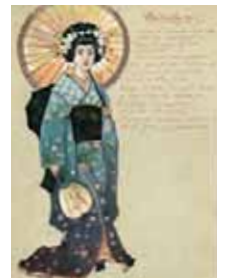
蝶々夫人

Madama Butterfly

日本を舞台にした不朽の名作として人気の
「蝶々夫人」。演出・栗山民也による舞台は新
国立劇場で最も多い上演回数を誇っています。
今回は蝶々夫人、ゴローらの着物、ピンカートン、
シャープレス、ケートらの洋装の衣裳展示により
その対比をご覧いただけます。その他、ミラノ・
スカラ座初演時の衣裳デザイン画原稿、長門
美保着用衣裳など非常に貴重な資料も見ど
ころです。



蝶々夫人・舞台衣裳



ミラノ・スカラ座「蝶々夫人」
1904年初演時衣裳スケッチ(水彩画)

魔笛

Die Zauberflöte

モーツァルト作曲によるファンタジー溢れるオペ
ラ「魔笛」。現代美術家としても著名なウィリア
ム・ケントリッジ演出による舞台は、プロジェクシ
ョンマッピングで投影された素描のアニメーションと、
19世紀末ごろの様式による衣裳の美しさで世
界で高い評価を得ています。今回は夜の女王
やパパゲーノなど主要5役の衣裳と、実際に舞
台上で使用した小道具も併せて展示いたします。



夜の女王・舞台衣裳



魔笛・小道具

オペラの扉 2019 ~KNOCKING ON THE DOOR, OPERA EXHIBITION~

会場 ロームシアター京都「ミュージックサロン」(パークプラザ3階)・「1Fプロムナード」

会期 2019年9月14日(土)~12月5日(木)

開館時間 10:00-19:00

主催 公益財団法人 ローム ミュージック ファンデーション <https://micro.rohm.com/jp/rmf/>
公益財団法人 京都市音楽芸術文化振興財団 <https://www.kyoto-ongeibun.jp/>

共催 新国立劇場 <https://www.nntt.jac.go.jp/>

協賛 ローム株式会社 <https://www.rohm.co.jp/>

制作 新国立劇場 <https://www.nntt.jac.go.jp/>

展示デザイン 株式会社NAIZ Planning

お問い合わせ 公益財団法人 ローム ミュージック ファンデーション TEL.075-311-7710

アクセス

■ 電車でお越しの場合

・京都市営地下鉄 東西線「東山駅」
1番出口より徒歩約10分
・京阪電鉄 京阪本線「神宮丸太町」
2番出口より徒歩約13分

■ バスでお越しの場合

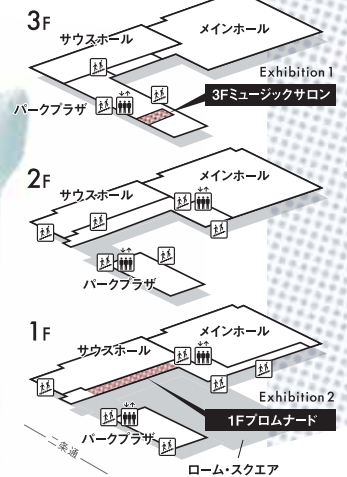
・市バス32系統、46系統、京都岡崎ルート
「岡崎公園 ロームシアター京都・みやこめっせ前」下車すぐ
・市バス5系統、100系統、急行110系統
「岡崎公園 美術館・平安神宮前」下車徒歩約5分

アクセスマップ



〒606-8342
京都市左区岡崎最勝寺町13 TEL 075-771-6051
<https://rohmtheatrekyoto.jp/>

ロームシアター京都 館内マップ



美しいひびき、感動にみちた
音楽との出会いをお届けします。